



SIRIUS



ELNSM60M-HC-HV Serie



MBB HC MONOKRISTALLINES PHOTOVOLTAIKMODUL 360-375W



Modell Sirius 166M

Elin hat die hocheffiziente Modulserie durch die Integration von 166-mm-Siliziumwafern mit Multi-Busbar- und Half-Cut-Zelltechnologien neu entwickelt. Mit dem Modell Sirius 166M wurde die Technologie effektiv

EIGENSCHAFTEN



Größere Anpassung, mehr



Geringerer Energieverlust durch Minimierung der



Konkurrenzfähige Leistung bei schlechten



Die ideale Wahl für kommerzielle Projekte durch reduzierte Betriebskosten und verbesserten Kapitalrückfluss.



Raue Umgebungsbedingungen:
• Sand, Säure und Alkali, Hagel
• 2400 pa Windlast und 5400 pa Schneelastbeständigkeit.
• Ausgezeichnete PID-Beständigkeit.

ZERTIFIKATE PRODUKTIONSANLAGEN



ISO 9001:2015, ISO 14001:2015, ISO 45001: 2018, ISO 27001:2013, ISO 10002:2004

PRODUKTZERTIFIKATE



TS EN 61215, TS EN 61730
IEC 61215, IEC 61730, IEC 62804 (PID)

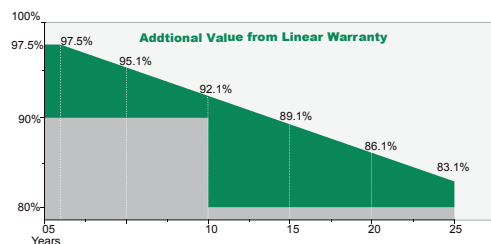
GARANTIE



Produktgarantie



Lineare Leistungs Garantie





SIRIUS



Serie ELNSM60M-HC-HV

ELEKTRISCHE EIGENSCHAFTEN

STC Nennleistung (Pmpp)	360 W		365 W		370 W		375 W	
	STC	NOCT	STC	NOCT	STC	NOCT	STC	NOCT
STC max. Leistung (Pmp) (W)	360	270.3	365	274.2	370	276.2	375	281.2
Leerlaufspannung (Voc) (V)	41.2	38.38	41.4	38.56	41.6	38.75	41.8	38.9
Kurzschlußstrom (Isc) (A)	11.16	9.02	11.26	9.1	11.34	9.16	11.41	9.22
Max. Leistungsspannung (Vmp) (V)	34.2	31.68	34.4	31.84	34.6	31.9	34.8	32.19
Max. Leistungsstrom (Imp) (A)	10.53	8.53	10.62	8.6	10.70	8.65	10.78	8.73
STC Moduleffizienz (ηm) (%)	19.76		20.04		20.31		20.59	
Leistungstoleranz (W)	(0,+4.99)							
Maximale Systemspannung	1500 VDC							
Max. Serielle Sicherungswert	20 A							

*Messtoleranz \pm 3%

STC: Strahlung 1000W/m², Zelltemperatur 25°C, AM=1.5

NOCT: Strahlung 800W/m², Umgebungstemperatur 20°C, AM=1.5, Windgeschw. 1m/s

TEMPERATUR-CHARAKTERISTIKEN

Pmax Temperaturkoeffizient	-0.36 %/°C
Voc Temperaturkoeffizient	-0.28 %/°C
Isc Temperaturkoeffizient	+0.05 %/°C
Betriebstemperatur	-40~+85°C
Nenn-Zellenbetriebstemperatur (NOCT)	45±2°C

MECHANISCHE EIGENSCHAFTEN

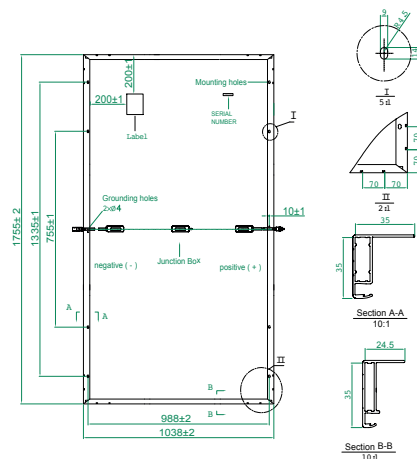
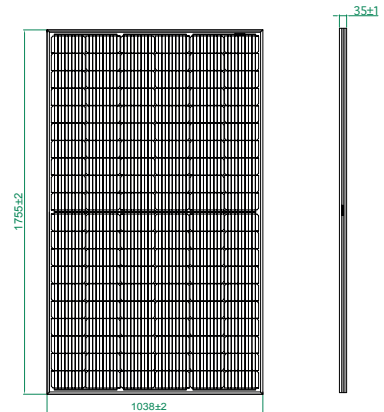
Abmessung	1755 x 1038 x 35 mm
Gewicht	19.5 kg
Solarzellen	PERC Monokristallin 166 x 83 mm(120 St.)
Frontglas	3.2 mm AR verkleidetes Temperglas
Rahmen	Galvanisierte Aluminiumlegierung
Anschlusskasten	Diode IP68.3 - Compatible MC4
Ausgangskabel*	4.0 mm ² , 350 mm - 1200 mm
Mechanische Festigkeit	Front 5400Pa / Rückseite 2400Pa

*Die Länge der Ausgangskabel sind bei der Bestellung anzugeben.

VERPACKUNG

	1755 x 1038 x 35 mm	
Container	20'GP	40'HQ
Stückzahl auf Palette	31	31
Anzahl Palette im Container	12	24
Stückanzahl im Container	372	744

Hergestellt in der Türkei.



I- V KURVE

