

# SIRIUS



## ELNSM54M-HC-HV Series



### MBB HC MONOKRISTALLIJN FOTOVOLTAÏSCHE MODULE 390-405W



#### Sirius 182M Serie

Elin heeft de serie hoogrendementsmodules opnieuw gedefinieerd door 182 mm siliciumwafer, multibusbar en Halfcell-technologie te combineren. Door technologie effectief te combineren, is de efficiëntie en het vermogen van de Sirius 182M-module sterk verbeterd.

### KENMERKEN



Meer harmonie en meer vermogen.



Minder vermogensverlies door het schaduw effect te minimaliseren.



Concurrerende prestaties met lage straling.



Ideale keuze voor projecten op commerciële schaal, waardoor de onderhoudskosten worden verlaagd en het investeringsrendement wordt verhoogd.



Zware omgevingscondities:  
•Zand, zuur en alkalisch, hagelstenen  
•2400 pa winddruk en 5400 pa sneeuwbelasting weerstand.  
•Uitstekende PID-weerstand.

### FACILITEIT CERTIFICATEN



ISO 9001:2015, ISO 14001:2015, ISO 45001: 2018, ISO 27001:2013, ISO 10002:2004

### PRODUCTIE CERTIFICATEN



TS EN 61215, TS EN 61730  
IEC 61215, IEC 61730, IEC 62804 (PID FREE)

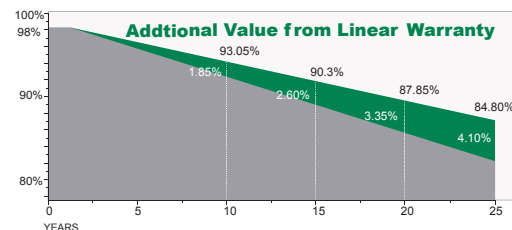
### GARANTIE



Productie garantie



Lineaire prestatiegarantie





# SIRIUS



## ELNSM54M-HC-HV SERIES

### ELEKTRISCHE SPECIFICATIES

Module Type	ELNSM54M-390-HC-HV	ELNSM54M-395-HC-HV	ELNSM54M-400-HC-HV	ELNSM54M-405-HC-HV
	STC	STC	STC	STC
STC Maximaal vermogen (Pmp)	390	395	400	405
Open circuit spanning (Voc)	36.90	37.01	37.12	37.22
Open circuit spanning (Ics)	13.40	13.50	13.60	13.70
Maximale voedingsspanning (Vmp)	30.59	30.69	30.81	30.93
Maximale vermogensstroom (Imp)	12.78	12.88	12.99	13.10
STC-module-efficiëntie (rjm)	20.17	20.42	20.68	20.94
Vermogentolerantie:	(0,4.99W)			
Maximale systeemspanning	1500 DC			
Maximale nominale zekering serie	25A			
* Metingstolerantie: +/- 396				
S TC: Straling 1000 W/m <sup>2</sup> Cel temperatuur 25 ° CAM = 1,5; NOCT: Instraling 800W/m <sup>2</sup> , Omgevingstemperatuur 20°C, AM = 1.5, Windsnelheid 1m/s				

### TEMPERATUUR KENMERKEN

Pmax Temperatuurcoëfficiënt	-0.35 %/°C
VVoc-temperatuurcoëfficiënt	-0.27 %/°C
En temperatuurcoëfficiënt	+0.05 %/°C
Bedrijfstemperatuur	-40 ~ +85 °C
Nominale bedrijf cel temperatuur	45 ± 2 °C

### MECHANISCHE KENMERKEN

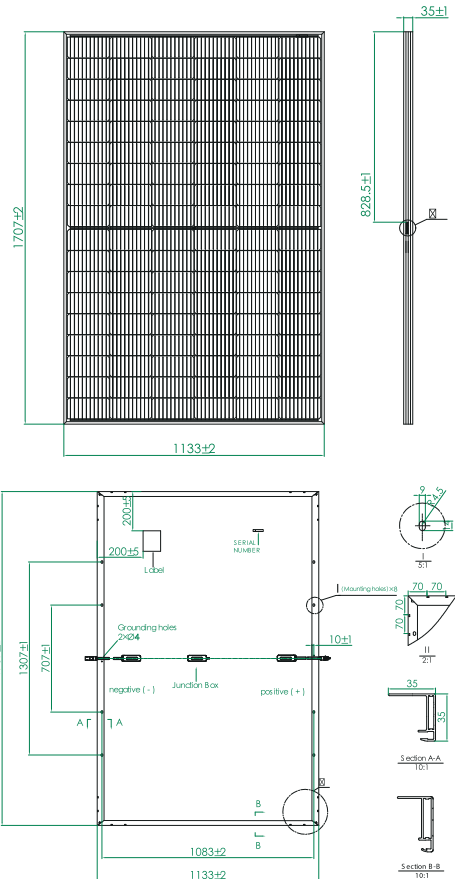
Buitenafmetingen	1707 x 1133x 35 mm
Gewicht	21.8 kg
Zonnecellen	PERC Mono Crystal (108 stuks)
Voorruit	3,2 mm AR gecoat gehard glas
Frame	geanodiseerde aluminiumlegering
Aansluitdoos	met IP68.3-diode
Uitgangskabels	4.0 mm <sup>2</sup> , 250mm(+)/250mm(-) or Customized Length
Mechanische sterkte	Voor 5400Pa/Achter 2400Pa

\*Output cable lengths should be specified at the time of order.

### VERPAKKING

	1707 x 1133x 35 mm	
Container	20'GP	40'HQ
Aantal stuks op een pallet	31+4*	31
Aantal pallets in een container	6	26
Aantal stuks in een container	210	806

Gemaakt in Turkije



### I-V CURVE

