



SIRIUS



ELNSM60M-HC-HV Series



MBB HC MONOKRISTALLIJN FOTOVOLTAÏSCHE MODULE 360-375W



Sirius Module166M

Elin heeft de reeks hoog rendementsmodules opnieuw gedefinieerd door 166 mm silicium wafer, Multi busbar en Half cut-technologie te combineren. Met het Sirius 166M-model combineert de effectief technologie, waardoor de efficiëntie en het vermogen van de module aanzienlijk wordt verhoogd.

ÖZELLİKLER



Meer harmonie en meer vermogen.



Minder vermogensverlies door het schaduw effect te minimaliseren.



Concurrerende prestaties met lage straling.



Ideale keuze voor projecten op commerciële schaal, waardoor de onderhoudskosten worden verlaagd en het investeringsrendement wordt verhoogd.



Zware omgevingscondities:
• Zand, zuur en alkalisch, hagelstenen
• 2400 pa winddruk en 5400 pa sneeuwbelasting weerstand.
• Uitstekende PID-weerstand.

FACILITEIT CERTIFICATEN



ISO 9001:2015, ISO 14001:2015, ISO 45001: 2018, ISO 27001:2013, ISO 10002:2004

PRODUCTIE CERTIFICATEN



TS EN 61215, TS EN 61730
IEC 61215, IEC 61730, IEC 62804 (PID FREE)

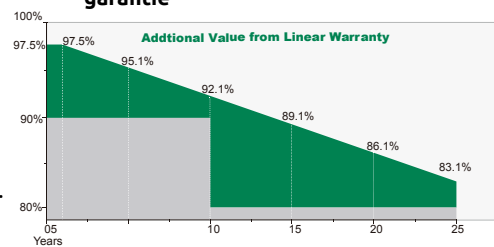
GARANTIE



12 jaar Product garantie



25 Lineer Performans Garanti





SIRIUS



ELNSM60M-HC-HV Series

ELEKTRISCHE SPECIFICATIES

STC Anma Gücü (Pmpp)	360 W		365 W		370 W		375 W	
	STC	NOCT	STC	NOCT	STC	NOCT	STC	NOCT
STC Maximale vermogen (Pmp) (W)	360	270.3	365	274.2	370	276.2	375	281.2
Open circuit spanning (Voc) (V)	41.2	38.38	41.4	38.56	41.6	38.75	41.8	38.9
Kortsluitstroom (Isc) (A)	11.16	9.02	11.26	9.1	11.34	9.16	11.41	9.22
Maximale voedingsspanning (Vmp)(V)	34.2	31.68	34.4	31.84	34.6	31.9	34.8	32.19
Maximale stroom (Imp) (A)	10.53	8.53	10.62	8.6	10.70	8.65	10.78	8.73
STC-module-efficiëntie (pm) (%)	19.76		20.04		20.31		20.59	
Vermogenstolerantie (W)	(0,+4.99)							
Maximale systeemspanning	1500 VDC							
Maximale nominale zekering serie	20 A							

*Metingstolerantie +/- 3%

STC: Straling 1000W/m², Celtemperatuur 25°C, AM=1, SNOCT: straling 800W/m², Omgevingstemperatuur 20°C, AM=1,5, Windsnelheid 1m/s

TEMPERATUUR KENMERKEN

Pmax temperatuurcoëfficiënt	-0.36 %/°C
Voc-temperatuurcoëfficiënt	-0.28 %/°C
Isc-temperatuurcoëfficiënt	+0.05 %/°C
Bedrijfstemperatuur	-40~+85°C
Nominale bedrijf cel temperatuur (NOCT)	45±2°C

MECHANISCHE SPECIFICATIES

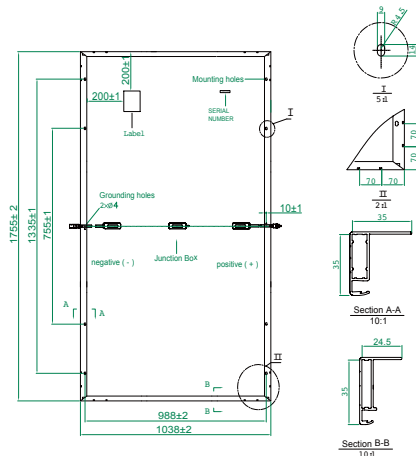
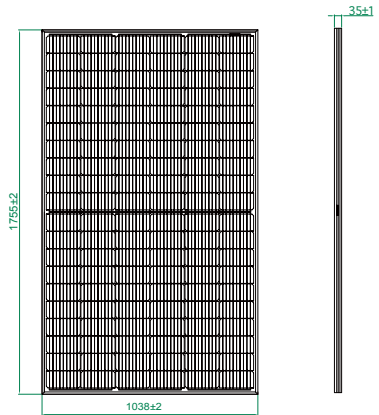
Externe afmetingen	1755 x 1038 x 35 mm
Gewicht	19.5 kg
Zonnepanelen	PERC Mono Kristal 166 x 83 mm (120 stuks)
Voorruit	3,2 mm AR-gecoat gehard glas Geanodiseerde
Kader	aluminiumlegering met
Aansluitdoos	IP68.3-diode - MC4-compatibel
Uitgangskabels*	4.0 mm ² , 350 mm - 1200 mm
Mechanische kracht	Voorzijde 5400Pa/ Achterzijde 2400Pa

* De lengtes van de uitgangskabels moeten bij de bestelling worden opgegeven.

VERPAKKING

	1755 x 1038 x 35 mm	
Container	20'GP	40'HQ
Aantal stuks op een pallet	31	31
Aantal pallets in een container	12	24
Aantal stuks in een container	372	744

Produceert in Turkije.



I-V EĞRİSİ

