

SIRIUS



ELNSM72M-HC-HV Serisi



MBB HC MONOKRİSTALİN FOTOVALTAYİK MODÜL 540-555W



Sirius 182M Modeli

Elin, 182 mm silikon waferla, multi busbar ve Halfcell teknolojisini birleştirerek yüksek verimli modül serisini yeniden tanımladı. Sirius 182M modeliyle, teknolojiyi etkili bir şekilde birleştirerek modül verimliliğini ve güç çıkışını son derece geliştirdi.

ÖZELLİKLER



Daha çok uyum, daha fazla güç.



Gölgeleme etkisini minimize ederek daha az güç kaybı.



Düşük ışınım ile rekabet eden performans.



Ticari ölçekli projeler için ideal seçim, bakım maliyetlerini azaltarak yatırım getirisini artırır.



Zorlu ortam koşulları:
• Kum, asit ve alkali, dolu taşları
• 2400 pa rüzgar yükü ve 5400 pa kar yükü dayanımı.
• Mükemmel PID direnci.

ÜRETİM TESİSİ SERTİFİKALARI



ISO 9001:2015, ISO 14001:2015, ISO 45001:2018,
ISO 27001:2013, ISO 10002:2004

ÜRÜN SERTİFİKALARI



TS EN 61215, TS EN 61730
IEC 61215, IEC 61730, IEC 62804 (PID FREE)

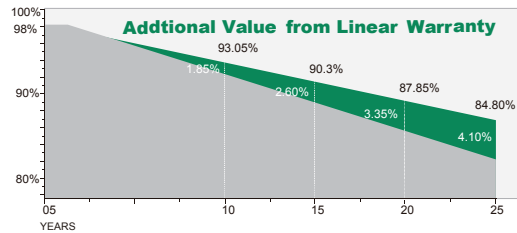
GARANTİ

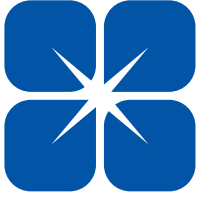


15 YIL
ÜRÜN GARANTİSİ



25 YIL
LINEER PERFORMANS
GARANTİSİ





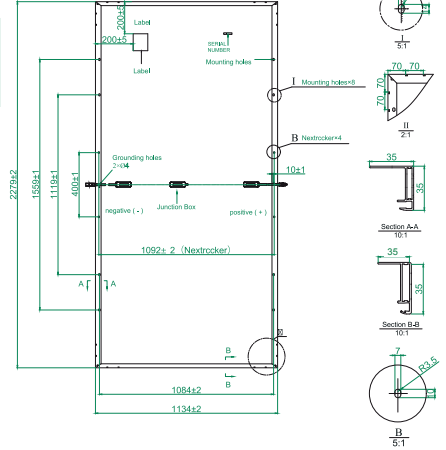
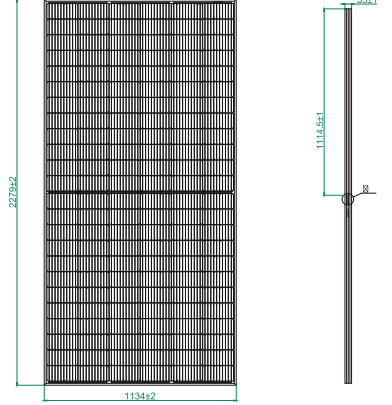
SIRIUS



ELNSM72M-HC-HV Serisi

ELEKTRİKSEL SPESİFİKASYONLAR

| Modül Tipi | ELNSM72M-540-HC-HV | | ELNSM72M-545-HC-HV | | ELNSM72M-550-HC-HV | | ELNSM72M-555-HC-HV | |
|---|--------------------|-------|--------------------|-------|--------------------|-------|--------------------|-------|
| | STC | NOCT | STC | NOCT | STC | NOCT | STC | NOCT |
| STC Maksimum Güç (Pmp) | 540 | 406 | 545 | 412 | 550 | 416 | 555 | 420 |
| Açık Devre Gerilimi (Voc) | 49.50 | 46.18 | 49.75 | 46.55 | 49.90 | 46.68 | 50.02 | 46.85 |
| Kısa Devre Akımı (Isc) | 13.81 | 11.16 | 13.93 | 11.13 | 14.00 | 11.17 | 14.07 | 11.21 |
| Maksimum Güç Gerilimi (Vmp) | 41.55 | 38.39 | 41.80 | 39.20 | 41.96 | 38.43 | 42.11 | 39.66 |
| Maksimum Güç Akımı (Imp) | 13.00 | 10.59 | 13.04 | 10.51 | 13.11 | 10.55 | 13.18 | 10.59 |
| STC Modül Verimi (ηm) | 20.9 | | 21.1 | | 21.3 | | 21.5 | |
| Güç Toleransı (W) | (0, +4,99 W) | | | | | | | |
| Maksimum Sistem Gerilimi | 1500V DC | | | | | | | |
| Maksimum Seri Sigorta Değeri | 25 A | | | | | | | |
| * Ölçüm Toleransı +/- 3% | | | | | | | | |
| STC: Işınım 1000W/m ² , Hücre Sıcaklığı 25°C, AM=1.5 | | | | | | | | |
| NOCT: Işınım 800W/m ² , Ortam Sıcaklığı 20°C, AM=1.5, Rüzgar Hızı 1m/s | | | | | | | | |



SICAKLIK KARAKTERİSTİKLERİ

| | |
|--|--------------|
| Pmax Sıcaklık Katsayısı | -0.34 %/°C |
| Voc Sıcaklık Katsayısı | -0.27 %/°C |
| Isc Sıcaklık Katsayısı | +0.05 %/°C |
| İşletme Sıcaklığı | -40 ~ +85 °C |
| Nominal Çalışma Hücre Sıcaklığı (NOCT) | 45 ± 2 °C |

MEKANİK SPESİFİKASYONLAR

| | |
|------------------|---|
| Dış Boyutlar | 2279 x 1134 x 35 mm |
| Ağırlık | 27 kg |
| Solar Hücreler | PERC Mono Kristal (144 adet) |
| Ön Cam | 3.2 mm AR kaplamalı tamperli cam |
| Çerçeve | Eloksallı Alüminyum Alaşım |
| Bağlantı Kutusu | IP68,3 diyetllu |
| Çıkış Kabloları* | 4.0 mm ² , 250mm(+)/350mm(-) |
| Mekanik Dayanım | Ön taraf 5400Pa / Arka taraf 2400Pa |

* Çıkış kablo uzunlukları sipariş aşamasında belirtilmelidir.

PAKETLEME

| | 2279x1134x35 mm | |
|--------------------------------|-----------------|-------|
| Konteyner | 20'GP | 40'HQ |
| Bir palettteki adet sayısı | 31+4* | 31 |
| Bir konteynerdeki palet sayısı | 4 | 20 |
| Bir konteynerdeki adet sayısı | 140 | 620 |

* Palet başına 31+4 adet sadece konteyner taşımacılığına uygun özel bir paketlenmiştir.

Türk Malıdır.

I-V EĞRİSİ

