



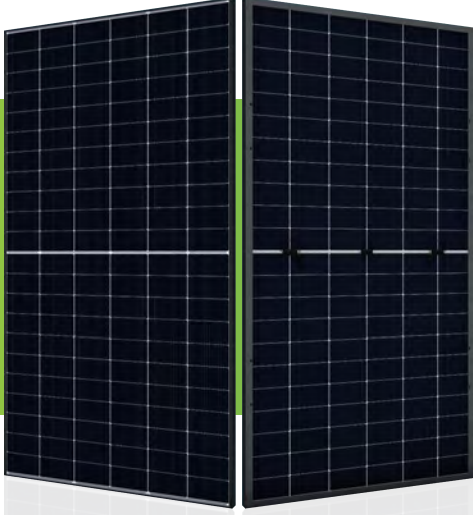
SIRIUS

powered by **ELiN**



ELNSM66M-HC-HV-N Serisi

MBB HC BIFACIAL DİKDÖRTGEN TOPCON HÜCRELİ PV MODÜL 605 - 630W



Bifacial N Type Cam Cam Serisi

Sirius 182*210 mm silikon waferla, multi busbar ve half cell teknolojisini birleştirerek yüksek verimli modül serisini yeniden tanımladı. Sirius 182*210 mm N Type modeliyle, teknolojiyi etkili bir şekilde birleştirerek modül verimliliğini ve güç çıkışını son derece geliştirdi.

ÖZELLİKLER



Kompozit çerçeve ile düşük karbon ayak izi, zorlu hava koşullarına yüksek dayanıklılık, etkili korozyon önleyicilik, gelişmiş PID koruması.
(Bu özellikler kompozit çerçeve kullanılması durumunda geçerlidir.)



Daha çok uyum, daha fazla güç.



Gölgeleme etkisini minimize ederek daha az güç kaybı.



Düşük ışınlama rekabet eden performans.



SMBB Teknolojisi
Modül güç çıkışını ve güvenilirliğini artırmak için daha iyi ışık yakalama ve akım toplama.



Zorlu ortam koşulları:
• Kum, asit ve alkali, dolu taşları
• 2400 Pa rüzgar yükü ve 5400 Pa kar yükü dayanımı.
• Optimize edilmiş seri üretim süreci ve malzeme kontrolü ile mükemmel Anti-PID performans.



En iyi kaliteyi sağlamak için 3 noktada EL kontrolü.

ÜRETİM TESİSİ SERTİFİKALARI

ISO 9001:2015 / Kalite Yönetim Sistemi
ISO 14001:2015 / Çevre Yönetimi Sistemi
ISO 45001: 2018 / İş Sağlığı ve Güvenliği Yönetim Sistemi
ISO 50001:2018 / Enerji Yönetim Sistemi
ISO 27001:2013 / Bilgi Güvenliği Yönetim Sistemi
ISO 10002:2018 / Müşteri Memnuniyeti Yönetim Sistemi
ISO 37001:2016 / Yolsuzlukla Mücadele Yönetimi Sistemi
ISO 26000:2021 / Sosyal Sorumluluk Yönetimi Sistemi

ÜRÜN SERTİFİKALARI



IEC 61215 / 61730 , IEC 62804 (PID)
TS EN 61215 , TS EN 61730
UL 61730-1 , UL 61730-2

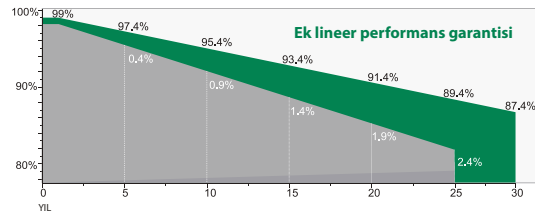
GARANTİ



Ürün Garantisi



Lineer Performans Garantisi



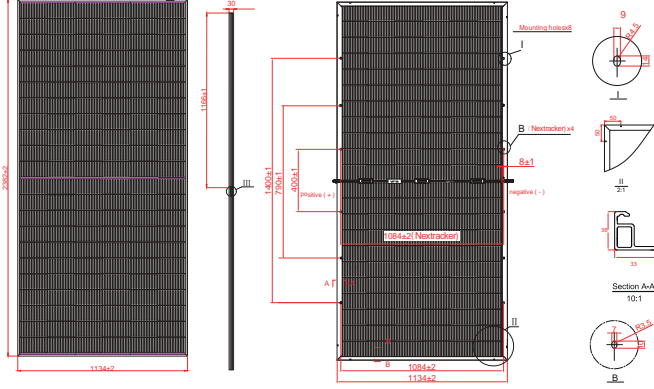


SIRIUS

powered by **ELiN**



ELNSM66M-HC-HV-N Serisi



ELEKTRİKSEL SPESİFİKASYONLAR (STC)

Modül Tipi : ELNSM66M-HC-HV-N

Maksimum Güç-P _{mp} (W)	605	610	615	620	625	630
Açık Devre Gerilimi-V _{oc} (V)	48.50V	48.70V	48.90V	49.10V	49.30V	49.50V
Kısa Devre Akımı-I _{sc} (A)	15.88A	15.94A	16.00A	16.06A	16.12A	16.18A
Maksimum Güç Gerilimi-V _{mp} (V)	40.31V	40.48V	40.65V	40.82V	40.96V	41.10V
Maksimum Güç Akımı-I _{mp} (A)	15.00A	15.07A	15.13A	15.19A	15.26A	15.33A
STC Modül Verimliliği-η _m (%)	22.40%	22.60%	22.80%	22.90%	23.10%	23.30%

* Ölçüm Toleransı +/- 3%

STC: Işınım 1000 W/m²; Panel Sıcaklığı 25 °C, AM = 1.5

ARKA YÜZ KAZANCI (ELNSM66M-HC-HV)

Modül Tipi : ELNSM66M-HC-HV-N

5%	Maksimum Güç-P _{mp} (W)	635	640	645	651	656	661
	STC Modül Verimliliği-η _m (%)	23.5	23.7	23.9	24.1	24.3	24.5
15%	Maksimum Güç-P _{mp} (W)	696	701	707	713	718	724
	STC Modül Verimliliği-η _m (%)	25.8	26.0	26.2	26.4	26.6	26.8
25%	Maksimum Güç-P _{mp} (W)	756	762	768	775	781	787
	STC Modül Verimliliği-η _m (%)	28.0	28.2	28.4	28.7	28.9	29.1

SICAKLIK PARAMETRESİ

Güç Toleransı (W)	(0, +4.99)
P _{max} Sıcaklık Katsayısı	-0.28 %/°C
V _{oc} Sıcaklık Katsayısı	-0.24 %/°C
I _{sc} Sıcaklık Katsayısı	+0.046 %/°C

KULLANIM KOŞULLARI

Maksimum Sistem Gerilimi	1500 V DC
Maksimum Seri Sigorta Değeri	30 A
İşletme Sıcaklığı	-40~+85°C
Nominal Çalışma Hücre Sıcaklığı	45±2°C
İki Yüze Litik	80%±5%
Mekanik Dayanım	Ön Taraf 5400 Pa / Arka Taraf 2400 Pa
Yangın Performansı	UL Type 29 / C Sınıfı

Elin A.S. kataloglardaki teknik özellikler ve tasarım verilerini önceden bildirilmeden bulunmaksızın değiştirme hakkını saklı tutar.
Türk Malıdır.

www.siriuspv.com

ELN-DS-NT-TR-2024V1

©Copyright 2024 Elin

MEKANİK SPESİFİKASYONLAR

Dış Boyutlar	2382 x 1134 x 30 mm
Ağırlık	34.3 kg
Solar Hücreler	Topcon 182 x 105 mm (132 pcs)
Cam	Çift cam 2.0+2.0 mm AR kaplamalı yarı temperli cam, düşük demir
Çerçeve*	Kompozit (siyah)
Bağlantı Kutusu	IP68,3 diyetolu
Çıkış Kabloları	4.0 mm ² (IEC), 12 AWG (UL)
Kablo Uzunluğu**	350 mm (+) / 350 mm (-) veya özelleştirilmiş uzunluk
Paketleme	36adet / Palet, 720 adet / 20Palet / 40' Konteyner

*Alüminyum çerçeve seçilmesi durumunda silver/black olarak özelleştirilebilir.

**Çıkış kablo uzunlukları sipariş aşamasında belirtilmelidir.

ELEKTRİKSEL SPESİFİKASYONLAR (NMOT)

Modül Tipi : ELNSM66M-HC-HV-N

Maksimum Güç-P _{mp} (W)	457	461	464	468	472	476
Açık Devre Gerilimi-V _{oc} (V)	46.17V	46.36V	46.55V	46.74V	46.93V	47.12V
Kısa Devre Akımı-I _{sc} (A)	12.82A	12.87A	12.92A	12.97A	13.01A	13.06A
Maksimum Güç Gerilimi-V _{mp} (V)	37.73V	37.89V	37.98V	38.18V	38.32V	38.45V
Maksimum Güç Akımı-I _{mp} (A)	12.12A	12.17A	12.22A	12.26A	12.32A	12.38A

NMOT: Işınım 800 W/m², Ortam Sıcaklığı 20 °C, AM = 1.5, Rüzgar Hızı 1 m/s

I - V EĞRİSİ

