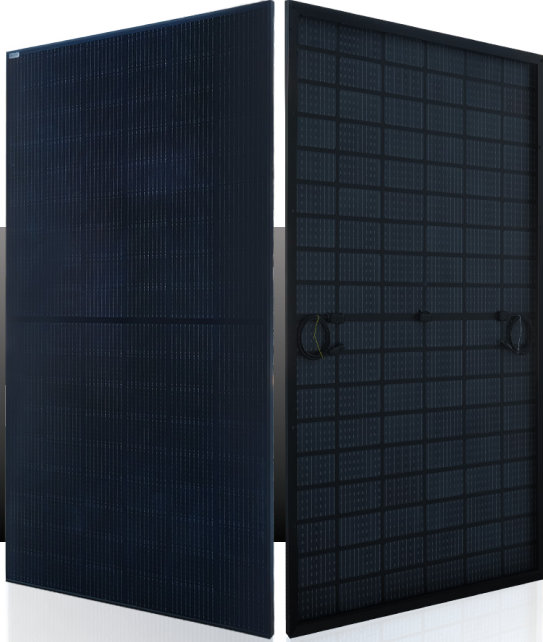


ELNSM54M-HC-HV Serisi



**MBB HC BIFACIAL
MONOKR İSTALİN
PV MODÜL
400 - 410W**



Bifacial Black Serisi

Elin, 182 mm silikon waferla, multi busbar ve Halfcell teknolojisini birleştirerek yüksek verimli modül serisini yeniden tanımladı. Sirius 182M modeliyle, teknolojiyi etkili bir şekilde birleştirerek modül verimliliğini ve güç çıkışını son derece geliştirdi.

ÖZELLİKLER



Daha çok uyum, daha fazla güç.



Gölgeleme etkisini minimize ederek daha az güç kaybı.



Düşük ışınım ile rekabet eden performans.



Ticari ölçekli projeler için ideal seçim, bakım maliyetlerini azaltarak yatırım getirisini artırır.



Zorlu ortam koşulları:
• Kum, asit ve alkali, dolu taşları
• 2400 pa rüzgar yükü ve 5400 pa kar yükü dayanımı.
• Mükemmel PID direnci.



En iyi kaliteyi sağlamak için 3 nokta da EL kontrolü.

ÜRETİM TESİSİ SERTİFİKALARI



ISO 9001:2015, ISO 14001:2015, ISO 45001: 2018, ISO 27001:2013, ISO 10002: 2018, ISO 26000:2021, ISO 37001:2016, ISO 50001:2018

ÜRÜN SERTİFİKALARI



TS EN 61215, TS EN 61730
IEC 61215, IEC 61730, IEC 62804 (PID FREE)
UL 61730-1, UL 61730-2

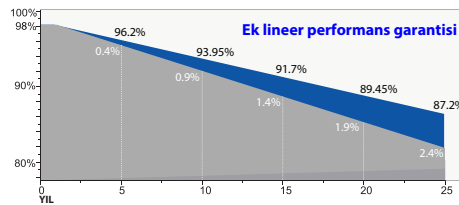
GARANTİ



12 YIL Ürün Garantisi



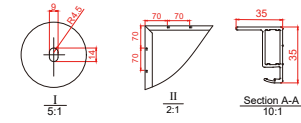
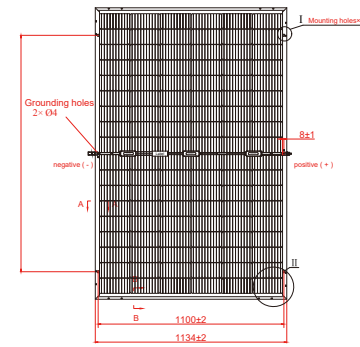
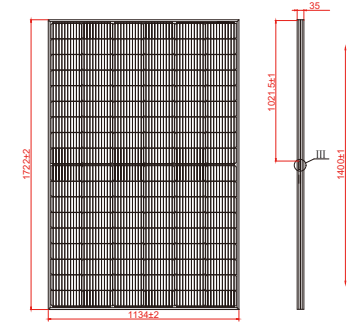
25 YIL Lineer Performans Garantisi



ELNSM54M-HC-HV Serisi

ELEKTRİKSEL SPESİFİKASYONLAR

Modül Tipi	ELNSM54M-HC-HV-400			ELNSM54M-HC-HV-405			ELNSM54M-HC-HV-410		
	ÖN STC	ÖN NOCT	ARKA STC	ÖN STC	ÖN NOCT	ARKA STC	ÖN STC	ÖN NOCT	ARKA STC
Maksimum güç (Pmax)	400Wp	301Wp	280Wp	405Wp	304Wp	284Wp	410Wp	308Wp	287Wp
Açık Devre Gerilimi (V _{oc})	37.12V	34.64V	37.10V	37.22V	34.73V	37.20V	37.32V	34.81V	37.30V
Kısa Devre Akımı (I _{sc})	13.60A	10.99A	9.59A	13.70A	11.07A	9.66A	13.80A	11.15A	9.73A
Maksimum Güç Gerilimi (V _{mp})	30.81V	28.82V	30.80V	30.93V	28.91V	30.98V	31.05V	29.05V	31.03V
Maksimum Güç Akımı (I _{mp})	12.99A	10.44A	9.10A	13.10A	10.51A	9.17A	13.21A	10.59A	9.25A
STC Modül Verimliliği (%)	20.48%			20.74%			21.00%		
Güç Toleransı (W)	(0, +4,99 W)								
Pmax Sıcaklık Katsayısı	-0.34 %/°C								
V _{oc} Sıcaklık Katsayısı	-0.26 %/°C								
I _{sc} Sıcaklık Katsayısı	+0.05 %/°C								
* Ölçüm Toleransı +/- 3%									
STC: Işınım 1000W/m ² , Panel Sıcaklığı 25°C, AM=1.5									
NOCT: Işınım 800W/m ² , Ortam Sıcaklığı 20°C, AM=1.5, Rüzgar Hızı 1m/s									



ARKA YÜZ GÜÇ KAZANCI

Güç Kazancı	10%	15%	20%	25%	30%
Maksimum Güç -P _{mp} (W)	451	472	492	513	533
Açık Devre Gerilimi -V _{oc} (V)	37.32	37.32	37.32	37.32	37.32
Kısa Devre Akımı -I _{sc} (A)	15.18	15.87	16.56	17.25	17.94
Maksimum Güç Gerilimi -V _{mp} (V)	31.05	31.05	31.05	31.05	31.05
Maksimum Güç Akımı -I _{mp} (A)	14.53	15.19	15.85	16.51	17.17

KULLANIM KOŞULLARI

Maksimum Sistem Gerilimi	1500VDC
Maksimum Seri Sigorta Değeri	25A
İşletme Sıcaklığı	-40~+85 °C
Nominal Çalışma Hücre Sıcaklığı	45±2 °C
İki Yüzelilik	70%±10%
Mekanik Dayanım	Ön taraf 5400Pa / Arka taraf 2400Pa

MEKANİK SPESİFİKASYONLAR

Dış Boyutlar	1722 x 1134 x 35 mm
Ağırlık	19 kg
Solar Hücreler	PERC Mono Kristal (108 pcs)
Cam	3.2 mm AR kaplamalı temperli cam
Çerçeve	Eloksallı Alüminyum Alaşım
Bağlantı Kutusu	IP68,3 diyotlu
Çıkış Kabloları	4.0 mm ² , 350mm(+)/350mm(-) veya özelleştirilmiş uzunluk

* Çıkış kablo uzunlukları sipariş aşamasında belirtilmelidir.

PAKETLEME

Konteyner	20'GP	40'HQ
Bir palettteki adet sayısı	31	31
Bir konteynerdeki palet sayısı	5	24
Bir konteynerdeki adet sayısı	155	744

I-V EĞRİSİ

