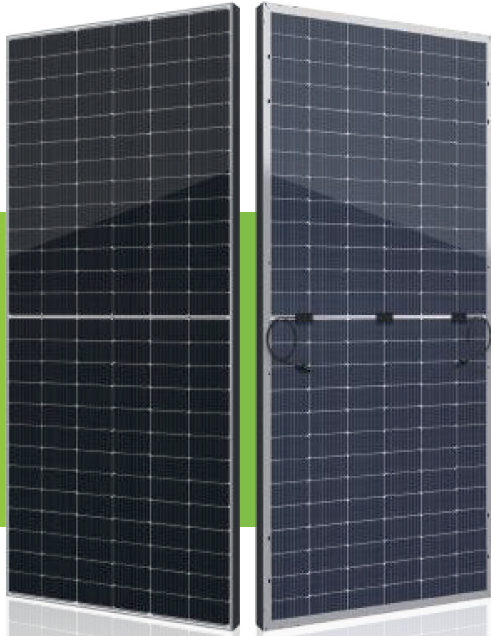


ELNSM78M-HC-HV Serisi



**MBB HC BIFACIAL
MONOKRİSTALİN
FOTOVALTAYİK MODÜL
585-600W**



Bifacial Serisi

Elin, 182 mm silikon waferla, multi busbar ve Halfcell teknolojisini birleştirerek yüksek verimli modül serisini yeniden tanımladı. Sirius 182M modeliyle, teknolojiyi etkili bir şekilde birleştirerek modül verimliliğini ve güç çıkışını son derece geliştirdi.

ÖZELLİKLER



Daha çok uyum, daha fazla güç.



Gölgeleme etkisini minimize ederek daha az güç kaybı.



Düşük ışınım ile rekabet eden performans.



SMBB Teknolojisi
Modül güç çıkışını ve güvenilirliğini artırmak için daha iyi ışık yakalama ve akım toplama.



Zorlu ortam koşulları:
• Kum, asit ve alkali, dolu taşları
• 2400 pa rüzgar yükü ve 5400 pa kar yükü dayanımı.
• Optimize edilmiş seri üretim süreci ve malzeme kontrolü ile mükemmel Anti-PID performans.



En iyi kaliteyi sağlamak için 3 nokta da EL kontrolü.

ÜRETİM TESİSİ SERTİFİKALARI



ISO 9001:2015, ISO 14001:2015, ISO 45001:2018, ISO 27001:2013, ISO 10002:2018, ISO 26000:2021, ISO 37001:2016, ISO 50001:2018

ÜRÜN SERTİFİKALARI



TS EN 61215, TS EN 61730
IEC 61215, IEC 61730, IEC 62804 (PID FREE)
UL 61730-1, UL 61730-2

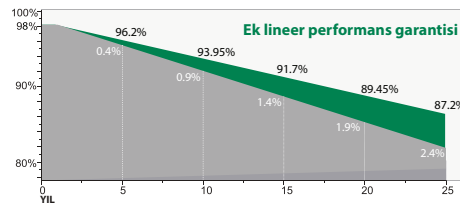
GARANTİ



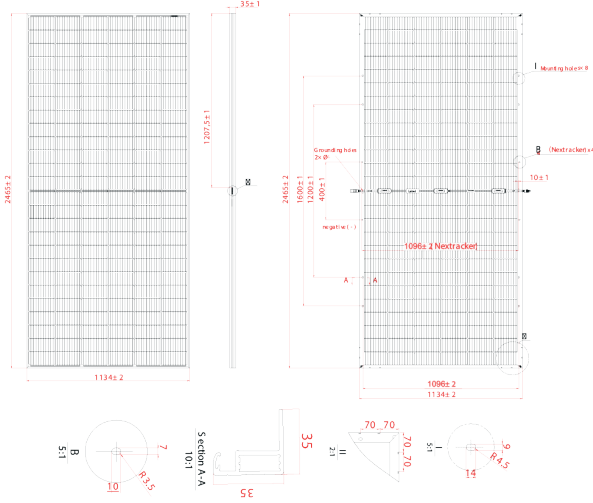
12 YIL Ürün Garantisi



25 YIL Lineer Performans Garantisi



ELNSM78M-HC-HV Serisi



MEKANİK SPESİFİKASYONLAR

Dış Boyutlar	2465 x 1134 x 35 mm
Ağırlık	29 kg
Solar Hücreler	PERC Mono Kristal(156 adet)
Cam	3.2mm AR kaplamalı temperli cam
Çerçeve	Eloksallı Alüminyum Alaşım
Bağlantı Kutusu	IP68, 3 diyetlu
Çıkış Kabloları*	4.0mm ² , 350mm(+)/350mm(-) veya özelleştirilmiş uzunluk

* Çıkış kablo uzunlukları sipariş aşamasında belirtilmelidir.

PAKETLEME

Konteyner	20'GP	40'HQ
Bir paletteki adet sayısı	31	31
Bir konteynerdeki palet sayısı	4	18
Bir konteynerdeki adet sayısı	124	558

* Palet başına 31+4 adet sadece konteyner taşıma için uygun özel pakettir.

Modül Tipi	ELNSM78M-HC-HV-585			ELNSM78M-HC-HV-590			ELNSM78M-HC-HV-595			ELNSM78M-HC-HV-600		
	Ön STC	Ön NOCT	Arka STC	Ön STC	Ön NOCT	Arka STC	Ön STC	Ön NOCT	Arka STC	Ön STC	Ön NOCT	Arka STC
Maksimum Güç -P _{mp} (W)	585	440	468	590	444	472	595	448	476	600	452	480
Maksimum Güç Gerilimi -V _{mp} (V)	45.01V	42.28V	44.99V	45.21V	42.50V	45.19V	45.41V	42.72V	45.39V	45.61V	42.93V	45.59V
Maksimum Güç Akımı -I _{mp} (A)	13.01A	10.41A	10.41A	13.06A	10.45A	10.45A	13.11A	10.49A	10.49A	13.16A	10.53A	10.53A
Açık Devre Gerilimi -V _{oc} (V)	53.63V	50.95V	53.61V	53.83V	51.14V	53.81V	54.03V	51.33V	54.01V	54.23V	51.52V	54.21V
Kısa Devre Akımı -I _{sc} (A)	13.87A	11.10A	11.10A	13.93A	11.14A	11.14A	13.99A	11.19A	11.19A	14.05A	11.24A	11.24A
STC Modül Verimliliği-η _m (%)	20.93%			21.11%			21.29%			21.46%		
Güç Toleransı(W)	(0, +4.99)											
Pmax Sıcaklık Katsayısı	-0.34 %/°C											
Voc Sıcaklık Katsayısı	-0.26 %/°C											
Isc Sıcaklık Katsayısı	+0.05 %/°C											

* Ölçüm Toleransı +/- 3%

STC: Işınım 1000 W/m² Panel Sıcaklığı 25 °C AM = 1.5;

NOCT: Işınım 800W /m², Ortam Sıcaklığı 20 °C, AM = 1.5, Rüzgar Hızı 1 m/s

ARKA YÜZ GÜÇ KAZANCI

Güç Kazancı	10%	15%	20%	25%	30%
Maksimum Güç -P _{mp} (W)	649	679	708	738	767
Açık Devre Gerilimi -V _{oc} (V)	53.83	53.83	53.83	53.83	53.83
Kısa Devre Akımı -I _{sc} (A)	15.32	16.02	16.72	17.41	18.11
Maksimum Güç Gerilimi -V _{mp} (V)	45.21	45.21	45.21	45.21	45.21
Maksimum Güç Akımı -I _{mp} (A)	14.37	15.02	15.67	16.33	16.98

KULLANIM KOŞULLARI

Maksimum Sistem Gerilimi	1500VDC
Maksimum Seri Sigorta Değeri	25A
İşletme Sıcaklığı	-40~+85 °C
Nominal Çalışma Hücre Sıcaklığı	45±2 °C
İki Yüzelilik	70%±10%
Mekanik Dayanım	Ön taraf 5400Pa/ Arka taraf 2400Pa

I-V EĞRİSİ

