

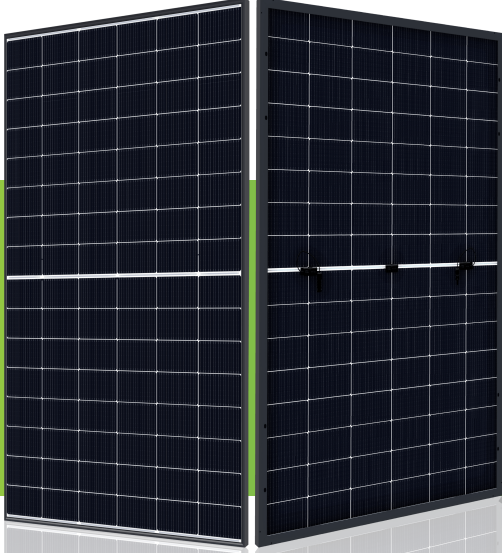


SIRIUS

powered by **ELİN**



ELNSM48M-HC-HV-N Serisi



MBB HC BIFACIAL DİKDÖRTGEN TOPCON HÜCRELİ PV MODÜL 435 - 460W

Bifacial N Type Cam Cam Serisi

Sirius 182*210 mm silikon waferla, multi busbar ve half cell teknolojisini birleştirerek yüksek verimli modül serisini yeniden tanımladı. Sirius 182*210 mm N Type modeliyle, teknolojiyi etkili bir şekilde birleştirerek modül verimliliğini ve güç çıkışını son derece geliştirdi.

ÖZELLİKLER



Kompozit çerçeve ile düşük karbon ayak izi, zorlu hava koşullarına yüksek dayanıklılık, etkili korozyon önleyicilik, gelişmiş PID koruması.
(Bu özellikler kompozit çerçeve kullanılması durumunda geçerlidir.)



Daha çok uyum, daha fazla güç.



Gölgeleme etkisini minimize ederek daha az güç kaybı.



Düşük ışınım rekabet eden performans.



SMBB Teknolojisi
Modül güç çıkışını ve güvenilirliğini artırmak için daha iyi ışık yakalama ve akım toplama.



Zorlu ortam koşulları:
• Kum, asit ve alkali, dolu taşları
• 2400 Pa rüzgar yükü ve 5400 Pa kar yükü dayanımı.
• Optimize edilmiş seri üretim süreci ve malzeme kontrolü ile mükemmel Anti-PID performans.



En iyi kaliteyi sağlamak için 3 noktada EL kontrolü.

ÜRETİM TESİSİ SERTİFİKALARI

ISO 9001:2015 / Kalite Yönetim Sistemi
ISO 14001:2015 / Çevre Yönetimi Sistemi
ISO 45001:2018 / İş Sağlığı ve Güvenliği Yönetim Sistemi
ISO 50001:2018 / Enerji Yönetim Sistemi
ISO 27001:2013 / Bilgi Güvenliği Yönetim Sistemi
ISO 10002:2018 / Müşteri Memnuniyeti Yönetim Sistemi
ISO 37001:2016 / Yolsuzlukla Mücadele Yönetimi Sistemi
ISO 26000:2021 / Sosyal Sorumluluk Yönetimi Sistemi

ÜRÜN SERTİFİKALARI



IEC 61215 / 61730 , IEC 62804 (PID)
TS EN 61215 , TS EN 61730
UL 61730-1 , UL 61730-2

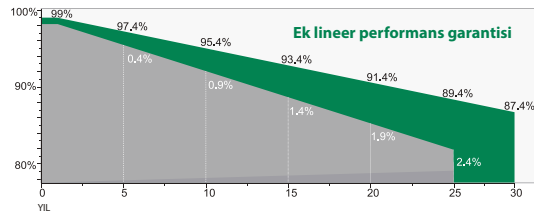
GARANTİ



Ürün Garantisi



Linear Performans Garantisi



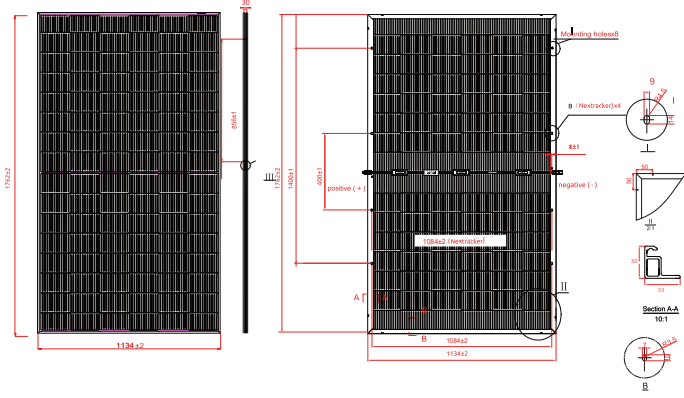


SIRIUS

powered by **ELIN**



ELNSM48M-HC-HV-N Serisi



ELEKTRİKSEL SPESİFİKASYONLAR (STC)

Modül Tipi : ELNSM48M-HC-HV-N

Maksimum Güç-P _{mp} (W)	435	440	445	450	455	460
Maksimum Güç Gerilimi-V _{mp} (V)	29.54V	29.72V	29.90V	30.08V	30.26V	30.44V
Maksimum Güç Akımı-I _{mp} (A)	14.73A	14.81A	14.89A	14.97A	15.05A	15.13A
Açık Devre Gerilimi-V _{oc} (V)	34.49V	34.67V	34.85V	35.03V	35.21V	35.39V
Kısa Devre Akımı-I _{sc} (A)	15.90A	15.95A	16.00A	16.05A	16.10A	16.15A
STC Modül Verimliliği-η _m (%)	21.80%	22.00%	22.30%	22.50%	22.80%	23.00%

ARKA YÜZ KAZANCI (ELNSM48M-HC-HV)

Modül Tipi : ELNSM48M-HC-HV-N

Güç Kazancı	10%	10%	10%	10%	10%	10%
Maksimum Güç-P _{mp} (W)	471	476	481	487	492	498
Açık Devre Gerilimi-V _{oc} (V)	34.49	34.67	34.85	35.03	35.21	35.39
Kısa Devre Akımı-I _{sc} (A)	16.91	16.98	17.12	17.23	17.30	17.41
Maksimum Güç Gerilimi-V _{mp} (V)	29.54	29.72	29.90	30.08	30.26	30.44
Maksimum Güç Akımı-I _{mp} (A)	15.94	16.02	16.09	16.19	16.26	16.36

SICAKLIK PARAMETRESİ

Güç Toleransı (W)	(0, +4.99)
P _{max} Sıcaklık Katsayısı	-0.29 % / °C
V _{oc} Sıcaklık Katsayısı	-0.25 % / °C
I _{sc} Sıcaklık Katsayısı	+0.046 % / °C

* Ölçüm Toleransı +/- 3%

STC: Işınım 1000 W/m² Panel Sıcaklığı 25 °C, AM = 1.5;

NOCT: Işınım 800 W/m² Ortam Sıcaklığı 20 °C, AM = 1.5, Rüzgar Hızı 1 m/s

KULLANIM KOŞULLARI

Maksimum Sistem Gerilimi	1500 V DC
Maksimum Seri Sigorta Değeri	30 A
İşletme Sıcaklığı	-40→+85°C
Nominal Çalışma Hücre Sıcaklığı	45±2°C
İki Yüzeyletim	80%±5%
Mekanik Dayanım	Ön Taraf 5400 Pa / Arka Taraf 2400 Pa
Yangın Performansı	UL Type 29 / C Sınıfı

MEKANİK SPESİFİKASYONLAR

Dış Boyutlar	1762 x 1134 x 30 mm
Ağırlık	25.4 kg
Solar Hücreler	Topcon 182 x 105 mm (96 adet)
Cam	2.0 mm AR kaplamalı yarı temperli cam, düşük demir
Çerçeve*	Kompozit (siyah)
Bağlantı Kutusu	IP68,3 diyetlu
Çıkış Kabloları	4.0mm ² (IEC), 12 AWG (UL)
Kablo Uzunluğu**	350 mm (+) / 350 mm (-) veya özelleştirilmiş uzunluk
Paketleme	36adet / Palet, 864 adet / 24 Palet / 40' Konteyner

*Alüminyum çerçeve seçilmesi durumunda silver/black olarak özelleştirilebilir.

**Çıkış kablo uzunlukları sipariş aşamasında belirtilmelidir.

ELEKTRİKSEL SPESİFİKASYONLAR (NOCT)

Modül Tipi : ELNSM48M-HC-HV-N

Maksimum Güç-P _{mp} (W)	326	330	334	338	341	345
Maksimum Güç Gerilimi-V _{mp} (V)	27.50V	27.67V	27.84V	28.00V	28.17V	28.34V
Maksimum Güç Akımı-I _{mp} (A)	11.87A	11.94A	12.00A	12.07A	12.13A	12.19A
Açık Devre Gerilimi-V _{oc} (V)	33.52V	33.70V	33.87V	34.05V	34.22V	34.40V
Kısa Devre Akımı-I _{sc} (A)	12.72A	12.76A	12.80A	12.84A	12.88A	12.92A

I - V EĞRİSİ

