



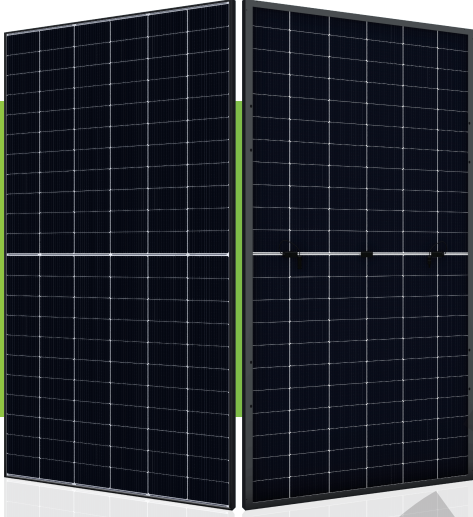
# SIRIUS

powered by **ELİN**



## ELNSM66M-HC-HV-N Serisi

## MBB HC BIFACIAL DİKDÖRTGEN TOPCON HÜCRELİ PV MODÜL 605 - 630W



### Bifacial N Type Cam Cam Serisi

Sirius 182\*210 mm silikon waferla, multi busbar ve half cell teknolojisini birleştirerek yüksek verimli modül serisini yeniden tanımladı. Sirius 182\*210 mm N Type modeliyle, teknolojiyi etkili bir şekilde birleştirerek modül verimliliğini ve güç çıkışını son derece geliştirdi.

## ÖZELLİKLER



Kompozit çerçeve ile düşük karbon ayak izi, zorlu hava koşullarına yüksek dayanıklılık, etkili korozyon önleyicilik, gelişmiş PID koruması.  
*(Bu özellikler kompozit çerçeve kullanılması durumunda geçerlidir.)*



Daha çok uyum, daha fazla güç.



Gölgeleme etkisini minimize ederek daha az güç kaybı.



Düşük ışınım rekabet eden performans.



SMBB Teknolojisi  
Modül güç çıkışını ve güvenilirliğini artırmak için daha iyi ışık yakalama ve akım toplama.



Zorlu ortam koşulları:  
• Kum, asit ve alkali, dolu taşları  
• 2400 Pa rüzgar yükü ve 5400 Pa kar yükü dayanımı.  
• Optimize edilmiş seri üretim süreci ve malzeme kontrolü ile mükemmel Anti-PID performans.



En iyi kaliteyi sağlamak için 3 noktada EL kontrolü.

## ÜRETİM TESİSİ SERTİFİKALARI

ISO 9001:2015 / Kalite Yönetim Sistemi  
ISO 14001:2015 / Çevre Yönetimi Sistemi  
ISO 45001:2018 / İş Sağlığı ve Güvenliği Yönetim Sistemi  
ISO 50001:2018 / Enerji Yönetim Sistemi  
ISO 27001:2013 / Bilgi Güvenliği Yönetim Sistemi  
ISO 10002:2018 / Müşteri Memnuniyeti Yönetim Sistemi  
ISO 37001:2016 / Yolsuzlukla Mücadele Yönetim Sistemi  
ISO 26000:2021 / Sosyal Sorumluluk Yönetim Sistemi

## ÜRÜN SERTİFİKALARI



IEC 61215 / 61730 , IEC 62804 (PID)  
TS EN 61215 , TS EN 61730  
UL 61730-1 , UL 61730-2

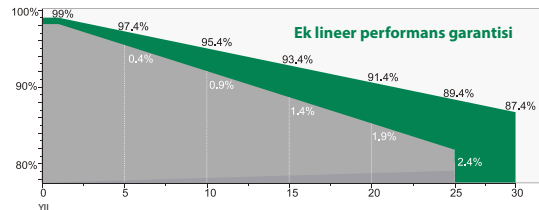
## GARANTİ



25 YIL KADAR  
Ürün Garantisi



30 YIL  
Lineer Performans  
Garantisi



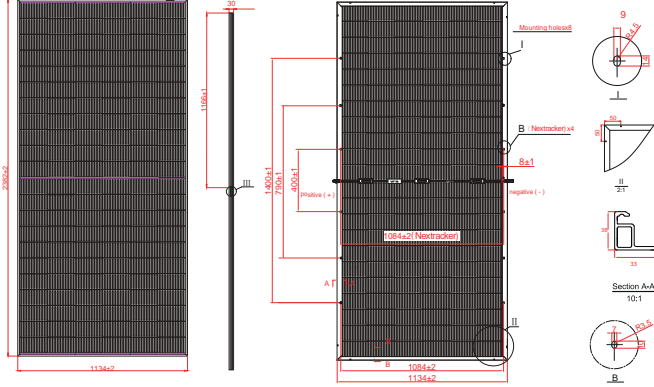


# SIRIUS

powered by **ELiN**



## ELNSM66M-HC-HV-N Serisi



### ELEKTRİKSEL SPESİFİKASYONLAR (STC)

Modül Tipi : ELNSM66M-HC-HV-N

Maksimum Güç-P <sub>mp</sub> (W)	605	610	615	620	625	630
Maksimum Güç Gerilimi-V <sub>mp</sub> (V)	40.65V	40.85V	41.05V	41.25V	41.45V	41.65V
Maksimum Güç Akımı-I <sub>mp</sub> (A)	14.89A	14.94A	14.99A	15.04A	15.09A	15.14A
Açık Devre Gerilimi-V <sub>oc</sub> (V)	47.60V	47.80V	48.00V	48.20V	48.40V	48.60V
Kısa Devre Akımı-I <sub>sc</sub> (A)	15.80A	15.85A	15.90A	15.95A	16.00A	16.05A
STC Modül Verimliliği-η <sub>m</sub> (%)	22.40%	22.60%	22.80%	22.90%	23.10%	23.30%

### ARKA YÜZ KAZANCI (ELNSM66M-HC-HV)

Modül Tipi : ELNSM66M-HC-HV-N

Güç Kazancı	10%	10%	10%	10%	10%	10%
Maksimum Güç-P <sub>mp</sub> (W)	654	660	665	670	676	681
Açık Devre Gerilimi-V <sub>oc</sub> (V)	47.60	47.80	48.00	48.20	48.40	48.60
Kısa Devre Akımı-I <sub>sc</sub> (A)	17.01	17.08	17.18	17.23	17.29	17.33
Maksimum Güç Gerilimi-V <sub>mp</sub> (V)	40.65	40.85	41.05	41.25	41.45	41.65
Maksimum Güç Akımı-I <sub>mp</sub> (A)	16.09	16.16	16.20	16.24	16.31	16.35

### SICAKLIK PARAMETRESİ

Güç Toleransı (W)	(0, +4.99)
P <sub>max</sub> Sıcaklık Katsayısı	-0.29 % / °C
V <sub>oc</sub> Sıcaklık Katsayısı	-0.25 % / °C
I <sub>sc</sub> Sıcaklık Katsayısı	+0.046 % / °C

\* Ölçüm Toleransı +/- 3%

STC: Işınım 1000 W/m<sup>2</sup>, Panel Sıcaklığı 25 °C, AM = 1.5;

NOCT: Işınım 800 W/m<sup>2</sup>, Ortam Sıcaklığı 20 °C, AM = 1.5, Rüzgar Hızı 1 m/s

### KULLANIM KOŞULLARI

Maksimum Sistem Gerilimi	1500 V DC
Maksimum Seri Sigorta Değeri	30 A
İşletme Sıcaklığı	-40~+85°C
Nominal Çalışma Hücre Sıcaklığı	45±2°C
İki Yüzeyletlik	80%±5%
Mekanik Dayanım	Ön Taraf 5400 Pa / Arka Taraf 2400 Pa
Yangın Performansı	UL Type 29 / C Sınıfı

### MEKANİK SPESİFİKASYONLAR

Dış Boyutlar	2382 x 1134 x 30 mm
Ağırlık	33 kg
Solar Hücreler	Topcon 182 x 105 mm (132 pcs)
Cam	2.0 mm AR kaplamalı yarı temperli cam, düşük demir
Çerçeve*	Kompozit (siyah)
Bağlantı Kutusu	IP68,3 diyetlu
Çıkış Kabloları	4.0 mm <sup>2</sup> (IEC), 12 AWG (UL)
Kablo Uzunluğu**	350 mm (+) / 350 mm (-) veya özelleştirilmiş uzunluk
Paketleme	36adet / Palet, 720 adet / 20Palet / 40' Konteyner

\*Alüminyum çerçeve seçilmesi durumunda silver/black olarak özelleştirilebilir.

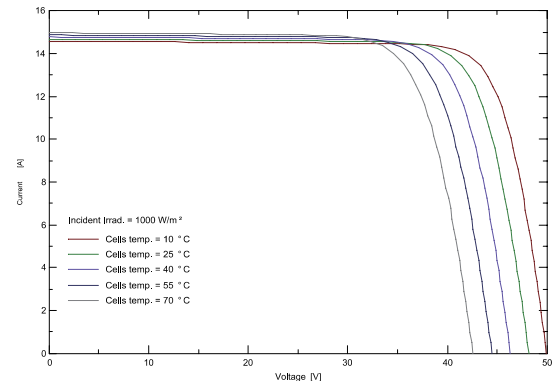
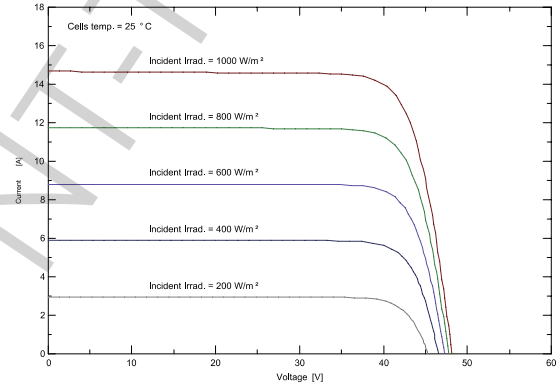
\*\*Çıkış kablo uzunlukları sipariş aşamasında belirtilmelidir.

### ELEKTRİKSEL SPESİFİKASYONLAR (NOCT)

Modül Tipi : ELNSM66M-HC-HV-N

Maksimum Güç-P <sub>mp</sub> (W)	454	458	461	465	469	473
Maksimum Güç Gerilimi-V <sub>mp</sub> (V)	37.85V	38.03V	38.22V	38.40V	38.59V	38.78V
Maksimum Güç Akımı-I <sub>mp</sub> (A)	12.00A	12.04A	12.08A	12.12A	12.16A	12.20A
Açık Devre Gerilimi-V <sub>oc</sub> (V)	46.27V	46.46V	46.66V	46.85V	47.04V	47.24V
Kısa Devre Akımı-I <sub>sc</sub> (A)	12.64A	12.68A	12.72A	12.76A	12.80A	12.84A

### I - V EĞRİSİ



Elin A.S. kataloglardaki teknik özellikler ve tasarım verilerini önceden bildirilmeden bulunmaksızın değiştirme hakkını saklı tutar.  
Türk Malıdır.

www.siriuspv.com

ELN-DS-NT-TR-2024T1

Not: Bu belge taslak olup şu anda inceleme aşamasındadır. İçeriğinde değişiklikler yapılabilir.

©Copyright 2023 Elin