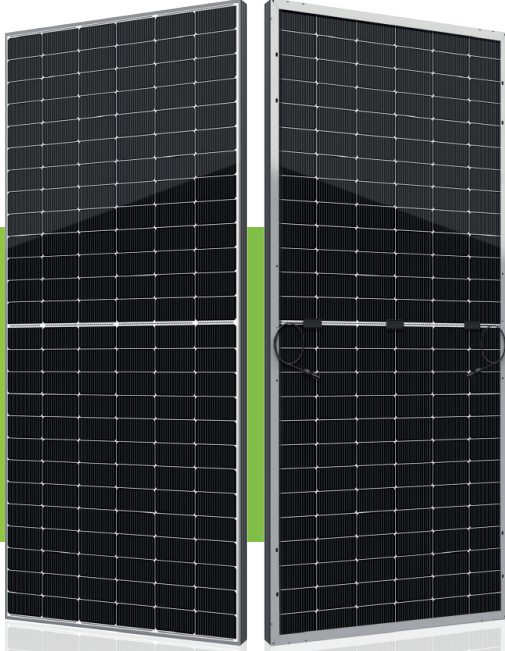


## ELNSM78M-HC-HV-N Serisi



## MBB HC BIFACIAL MONOKRİSTALİN PV MODÜL 615-630W



### Bifacial\_N-TYPE Serisi

Elin, 182 mm silikon waferla, multi busbar ve Halfcell teknolojisini birleştirerek yüksek verimli modül serisini yeniden tanımladı. Sirius 182mm\_N-TYPE modeliyle, teknolojiyi etkili bir şekilde birleştirerek modül verimliliğini ve güç çıkışını son derece geliştirdi.

## ÖZELLİKLER



Daha çok uyum, daha fazla güç.



Gölgeleme etkisini minimize ederek daha az güç kaybı.



Düşük ışınım ile rekabet eden performans.



**SMBB Teknolojisi**  
Modül güç çıkışını ve güvenilirliğini artırmak için daha iyi ışık yakalama ve akım toplama.



**Zorlu ortam koşulları:**  
• Kum, asit ve alkali, dolu taşları  
• 2400 pa rüzgar yükü ve 5400 pa kar yükü dayanımı.  
• Optimize edilmiş seri üretim süreci ve malzeme kontrolü ile mükemmel Anti-PID performans.



En iyi kaliteyi sağlamak için 3 nokta da EL kontrolü.

## ÜRETİM TESİSİ SERTİFİKALARI



ISO 9001:2015, ISO 14001:2015, ISO 45001: 2018, ISO 27001:2013, ISO 10002: 2018, ISO 26000:2021, ISO 37001:2016, ISO 50001:2018

## ÜRÜN SERTİFİKALARI



TS EN 61215, TS EN 61730  
IEC 61215, IEC 61730, IEC 62804 (PID FREE)  
UL 61730-1, UL 61730-2

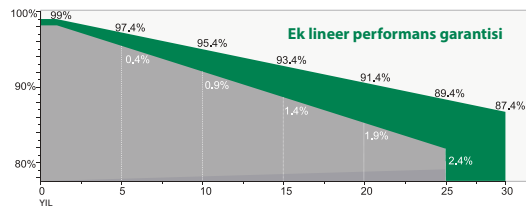
## GARANTİ



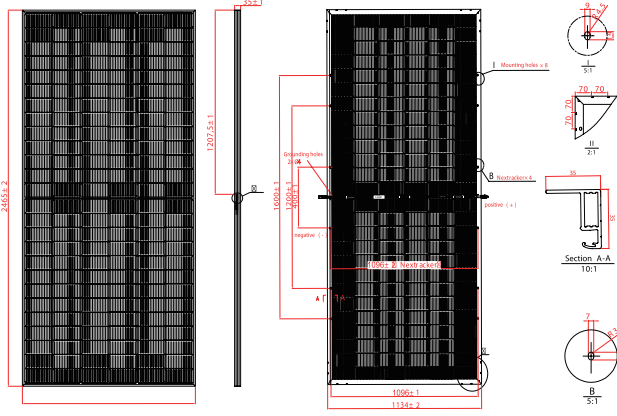
15 YIL Ürün Garantisi



30 YIL Lineer Performans Garantisi



## ELNSM78M-HC-HV-N Serisi



### MEKANİK SPESİFİKASYONLAR

Dış Boyutlar	2465 x 1134 x 35 mm
Ağırlık	29 kg
Solar Hücreler	Topcon 182 x 91mm (156 adet)
Cam	3.2 mm AR kaplamalı temperli cam
Çerçeve	Eloksallı Alüminyum Alaşım
Bağlantı Kutusu	IP68, 3 diyetli
Çıkış Kabloları*	4.0mm <sup>2</sup> , 350mm(+)/350mm(-) veya özelleştirilmiş uzunluk
* Çıkış kablo uzunlukları sipariş aşamasında belirtilmelidir.	

### PAKETLEME

Konteyner	20'GP	40'HQ
Bir paletteki adet sayısı	31	31
Bir konteynerdeki palet sayısı	4	20
Bir konteynerdeki adet sayısı	124	620

Modül Tipi	ELNSM78M-HC-HV-N-615			ELNSM78M-HC-HV-N-620			ELNSM78M-HC-HV-N-625			ELNSM78M-HC-HV-N-630		
	Ön STC	Ön NOCT	Arka STC	Ön STC	Ön NOCT	Arka STC	Ön STC	Ön NOCT	Arka STC	Ön STC	Ön NOCT	Arka STC
Maksimum Güç -P <sub>mp</sub> (W)	615	462	492	620	466	496	625	470	500	630	474	504
Maksimum Güç Gerilimi -V <sub>mp</sub> (V)	46.56V	43.72V	46.54V	46.76V	43.93V	46.74V	46.93V	44.11V	46.91V	47.13V	44.32V	47.12V
Maksimum Güç Akımı -I <sub>mp</sub> (A)	13.21A	10.57A	11.11A	13.26A	10.61A	11.16A	13.32A	10.66A	11.21A	13.37A	10.70A	11.26A
Açık Devre Gerilimi -V <sub>oc</sub> (V)	55.84V	53.05V	55.82V	56.04V	53.24V	56.02V	56.24V	53.43V	56.22V	56.44V	53.62V	56.42V
Kısa Devre Akımı -I <sub>sc</sub> (A)	13.89A	11.11A	11.11A	13.95A	11.16A	11.16A	14.01A	11.21A	11.21A	14.07A	11.26A	11.26A
STC Modül Verimliliği-η <sub>m</sub> (%)	22.00%			22.18%			22.36%			22.54%		
Güç Toleransı(W)	(0, +4.99)											
Pmax Sıcaklık Katsayısı	-0.29 %/°C											
Voc Sıcaklık Katsayısı	-0.25 %/°C											
Isc Sıcaklık Katsayısı	+0.046 %/°C											
* Ölçüm Toleransı +/- 3%												
STC: Işınım 1000 W/m <sup>2</sup> Hücre Sıcaklığı 25 °C AM = 1.5;												
NOCT: Işınım 800W /m <sup>2</sup> , Ortam Sıcaklığı 20 °C, AM = 1.5, Rüzgar Hızı 1 m/s												

### ARKA YÜZ GÜÇ KAZANCI

Güç Kazancı	10%	15%	20%	25%	30%
Maksimum Güç -P <sub>mp</sub> (W)	682	713	744	775	806
Açık Devre Gerilimi -V <sub>oc</sub> (V)	56.04	56.04	56.04	56.04	56.04
Kısa Devre Akımı -I <sub>sc</sub> (A)	15.35	16.04	16.74	17.44	18.14
Maksimum Güç Gerilimi -V <sub>mp</sub> (V)	46.76	46.76	46.76	46.76	46.76
Maksimum Güç Akımı -I <sub>mp</sub> (A)	14.59	15.25	15.91	16.58	17.24

### KULLANIM KOŞULLARI

Maksimum Sistem Gerilimi	1500VDC
Maksimum Seri Sigorta Değeri	25A
İşletme Sıcaklığı	-40~+85 °C
Nominal Çalışma Hücre Sıcaklığı	45±2 °C
İki Yüzelilik	80%±5%
Mekanik Dayanım	Ön taraf 5400Pa/ Arka taraf 2400Pa

ELİN A.Ş. katalogdaki teknik özellikler ve tasarım verilerini önceden bildirimde bulunmaksızın değiştirme hakkını saklı tutar.  
Türk Malıdır.

### I-V EĞRİSİ

