

**ELNSM60M-HC-HV Serisi**

**MBB HC  
MONOKRİSTALİN  
P V MODÜL  
360-375W**



**Sirius 166M Serisi**

Elin, 166 mm silikon waferla, multi busbar ve Halfcell teknolojisini birleştirerek yüksek verimli modül serisini yeniden tanımladı. Sirius 166M modeliyle, teknolojiyi etkili bir şekilde birleştirerek modül verimliliğini ve güç çıkışını son derece geliştirdi.

**ÖZELLİKLER**



Daha çok uyum, daha fazla güç.



Gölgeleme etkisini minimize ederek daha az güç kaybı.



Düşük ışınım ile rekabet eden performans.



Ticari ölçekli projeler için ideal seçim, bakım maliyetlerini azaltarak yatırım getirisini artırır.



Zorlu ortam koşulları:  
• Kum, asit ve alkali, dolu taşları  
• 2400 pa rüzgar yükü ve 5400 pa kar yükü dayanımı.  
• Optimize edilmiş seri üretim süreci ve malzeme kontrolü ile mükemmel Anti-PID performans.

**ÜRETİM TESİSİ SERTİFİKALARI**



ISO 9001:2015, ISO 14001:2015, ISO 45001: 2018, ISO 27001:2013, ISO 10002: 2018, ISO 26000:2021, ISO 37001:2016, ISO 50001:2018

**ÜRÜN SERTİFİKALARI**



TS EN 61215, TS EN 61730  
IEC 61215, IEC 61730, IEC 62804 (PID FREE)  
UL 61730-1, UL 61730-2

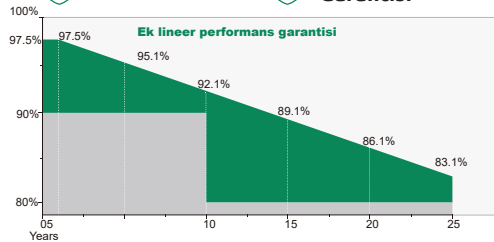
**GARANTİ**



**12** Ürün Garantisi



**25** Lineer Performans Garantisi



## ELNSM60M-HC-HV Serisi

### ELEKTRİKSEL SPESİFİKASYONLAR

Modül Tipi	360 W		365 W		370 W		375 W	
	STC	NOCT	STC	NOCT	STC	NOCT	STC	NOCT
STC Maksimum Güç (Pmp)	360	270.3	365	274.2	370	276.2	375	281.2
Açık Devre Gerilimi (Voc)	41.2	38.38	41.4	38.56	41.6	38.75	41.8	38.9
Kısa Devre Akımı (Isc)	11.16	9.02	11.26	9.1	11.34	9.16	11.41	9.22
Maksimum Güç Gerilimi (Vmp)	34.2	31.68	34.4	31.84	34.6	31.9	34.8	32.19
Maksimum Güç Akımı (Imp)	10.53	8.53	10.62	8.6	10.70	8.65	10.78	8.73
STC Modül Verimi (ηm)	19.76		20.04		20.31		20.59	
Güç Toleransı	(0,+4.99)							
Maksimum Sistem Gerilimi	1500 VDC							
Maksimum Seri Sigorta Değeri	20 A							

\* Ölçüm Toleransı +/- 3%

STC: Işınım 1000 W/m<sup>2</sup> Panel Sıcaklığı 25°C AM=1.5;

NOCT: Işınım 800W / m<sup>2</sup>, Ortam Sıcaklığı 20 ° C, AM = 1.5, Rüzgar Hızı 1 m / s

### SICAKLIK KARAKTERİSTİKLERİ

Pmax Sıcaklık Katsayısı	-0.36 %/°C
Voc Sıcaklık Katsayısı	-0.28 %/°C
Isc Sıcaklık Katsayısı	+0.05 %/°C
İşletme Sıcaklığı	-40~+85°C
Nominal Çalışma Hücre Sıcaklığı (NOCT)	45±2°C

### MEKANİK SPESİFİKASYONLAR

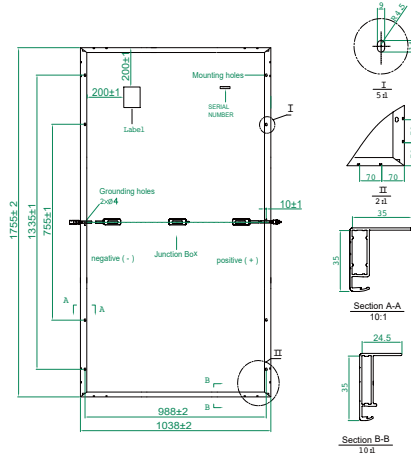
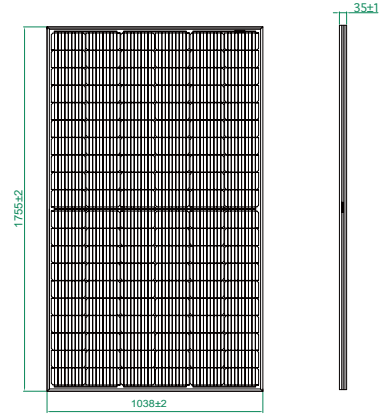
Dış Boyutlar	1755 x 1038 x 35 mm	
Ağırlık	19.5 kg	
Solar Hücreler	PERC Mono Kristal 166 x 83 mm (120 adet)	
Ön Cam	3.2 mm AR kaplamalı temperli cam, low iron	
Çerçeve	Eloksallı Alüminyum Alaşım	
Bağlantı Kutusu	IP68,3 diyetli - MC4 Uyumlu	
Çıkış Kabloları	4.0 mm <sup>2</sup> , 350mm(+)/350mm(-) veya özelleştirilmiş uzunluk.	
Mekanik Dayanım	Ön Taraf 5400Pa/ Arka Taraf 2400Pa	

\*Çıkış kablo uzunlukları sipariş aşamasında belirtilmelidir.

### PAKETLEME

Dış Boyutlar		
Konteyner	20'GP	40'HQ
Bir palettteki adet sayısı	31	31
Bir konteynerdeki palet sayısı	12	24
Bir konteynerdeki adet sayısı	372	744

ELİN A.Ş. katalogdaki teknik özellikler ve tasarım verilerini önceden bildirimde bulunmaksızın değiştirme hakkını saklı tutar.  
Türk Malıdır.



### I - V EĞRİSİ

