

ELNSM54M-HC-HV Serisi



MBB HC MONOKRİSTALİN PV MODÜL 400-415W



Sirius 182M Modeli

Elin, 182 mm silikon waferla, multi busbar ve Halfcell teknolojisini birleştirerek yüksek verimli modül serisini yeniden tanımladı. Sirius 182M modeliyle, teknolojiyi etkili bir şekilde birleştirerek modül verimliliğini ve güç çıkışını son derece geliştirdi.

ÖZELLİKLER



Daha çok uyum, daha fazla güç.



Gölgeleme etkisini minimize ederek daha az güç kaybı.



Düşük ışınlama rekabet eden performans.



Ticari ölçekli projeler için ideal seçim, bakım maliyetlerini azaltarak yatırım getirisini artırır.



Zorlu ortam koşulları:
• Kum, asit ve alkali, dolu taşları
• 2400 pa rüzgar yükü ve 5400 pa kar yükü dayanımı.
• Optimize edilmiş seri üretim süreci ve malzeme kontrolü ile mükemmel Anti-PID performans.

ÜRETİM TESİSİ SERTİFİKALARI



ISO 9001:2015, ISO 14001:2015, ISO 45001: 2018, ISO 27001:2013, ISO 10002: 2018, ISO 26000:2021, ISO 37001:2016, ISO 50001:2018

ÜRÜN SERTİFİKALARI



TS EN 61215, TS EN 61730
IEC 61215, IEC 61730, IEC 62804 (PID FREE)
UL 61730-1, UL 61730-2

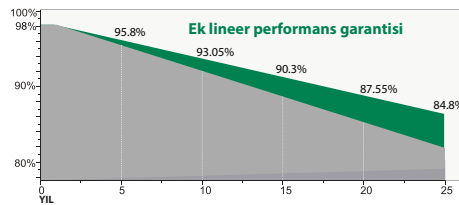
GARANTİ



12 YIL Ürün Garantisi



25 YIL Lineer Performans Garantisi



ELNSM54M-HC-HV Serisi

ELEKTRİKSEL SPESİFİKASYONLAR

Modül Tipi	ELNSM54M-400-HC-HV		ELNSM54M-405-HC-HV		ELNSM54M-410-HC-HV		ELNSM54M-415-HC-HV	
	STC	NOCT	STC	NOCT	STC	NOCT	STC	NOCT
Maksimum Güç (Pmax)	400	301	405	304	410	308	415	311
Açık Devre Gerilimi (Voc)	37.12	34.64	37.22	34.73	37.32	34.81	37.42	34.90
Kısa Devre Akımı (Isc)	13.60	10.99	13.70	11.07	13.80	11.15	13.90	11.23
Maksimum Güç Gerilimi (Vmp)	30.81	28.82	30.93	28.91	31.05	29.05	31.16	29.19
Maksimum Güç Akımı (Imp)	12.99	10.44	13.10	10.51	13.21	10.59	13.32	10.66
STC Modül Verimliliği (nm)	20.48		20.74		21.00		21.25	
Güç Toleransı (W)	(0, +4,99 W)							
Maksimum Sistem Gerilimi	1500V DC							
Maksimum Seri Sigorta Değeri	25 A							

* Ölçüm Toleransı +/- 3%
STC: Işınım 1000 W/m² Panel Sıcaklığı 25 °C AM = 1.5;
NOCT: Işınım 800W /m², Ortam Sıcaklığı 20 °C, AM = 1.5, Rüzgar Hızı 1 m/s

SICAKLIK KARAKTERİSTİKLERİ

Pmax Sıcaklık Katsayısı	-0.34 %/°C
Voc Sıcaklık Katsayısı	-0.26 %/°C
Isc Sıcaklık Katsayısı	+0.05 %/°C
İşletme Sıcaklığı	-40 ~ +85 °C
Nominal Çalışma Hücre Sıcaklığı (NOCT)	45 ± 2 °C

MEKANİK SPESİFİKASYONLAR

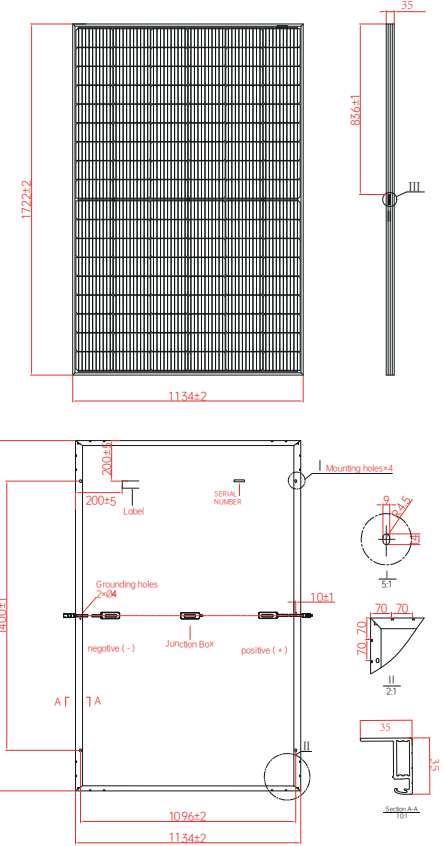
Dış Boyutlar	1722 x 1134 x 35 mm	
Ağırlık	19.0 kg	
Solar Hücreler	PERC Mono Kristal (108 adet)	
Cam	3.2 mm AR kaplamalı temperli cam	
Çerçeve	Eloksallı Alüminyum Alaşım	
Bağlantı Kutusu	IP68,3 diyetlu	
Çıkış Kabloları*	4.0 mm ² , 350mm(+)/350mm(-) veya özelleştirilmiş uzunluk	
Mekanik Dayanım	Ön taraf 5400Pa / Arka taraf 2400Pa	

* Çıkış kablo uzunlukları sipariş aşamasında belirtilmelidir.

PAKETLEME

Konteyner	20'GP	40'HQ
Bir palettteki adet sayısı	31	31
Bir konteynerdeki palet sayısı	5	24
Bir konteynerdeki adet sayısı	155	744

ELiN A.Ş. katalogdaki teknik özellikler ve tasarım verilerini önceden bildirimde bulunmaksızın değiştirme hakkını saklı tutar.
Türk Malıdır.



I-V EĞRİSİ

