

ELNSM72M-HC-HV-N Serisi



MBB HC MONOKRİSTALİN PV MODÜL 575 - 590W



Sirius 182MM_N-TYPE Serisi

Elin, 182 mm silikon waferla, multi busbar ve Halfcell teknolojisini birleştirerek yüksek verimli modül serisini yeniden tanımladı. Sirius 182mm_N-TYPE modeliyle, teknolojiyi etkili bir şekilde birleştirerek modül verimliliğini ve güç çıkışını son derece geliştirdi.

ÖZELLİKLER



Daha çok uyum, daha fazla güç.



Gölgeleme etkisini minimize ederek daha az güç kaybı.



Düşük ışınım ile rekabet eden performans.



SMBB Teknolojisi
Modül güç çıkışını ve güvenilirliğini artırmak için daha iyi ışık yakalama ve akım toplama.



Zorlu ortam koşulları:
• Kum, asit ve alkali, dolu taşları
• 2400 pa rüzgar yükü ve 5400 pa kar yükü dayanımı.
• Optimize edilmiş seri üretim süreci ve malzeme kontrolü ile mükemmel Anti-PID performans.



En iyi kaliteyi sağlamak için 3 nokta da EL kontrolü.

ÜRETİM TESİSİ SERTİFİKALARI



ISO 9001:2015, ISO 14001:2015, ISO 45001: 2018, ISO 27001:2013, ISO 10002: 2018, ISO 26000:2021, ISO 37001:2016, ISO 50001:2018

ÜRÜN SERTİFİKALARI



TS EN 61215, TS EN 61730
IEC 61215, IEC 61730, IEC 62804 (PID FREE)
UL 61730-1, UL 61730-2

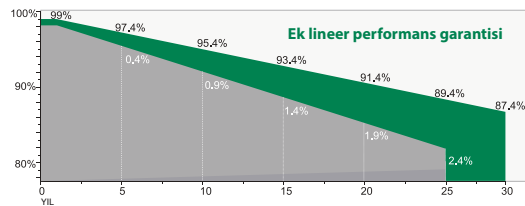
GARANTİ



15 YIL Ürün Garantisi



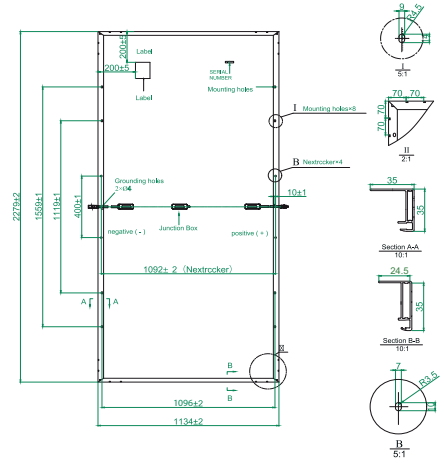
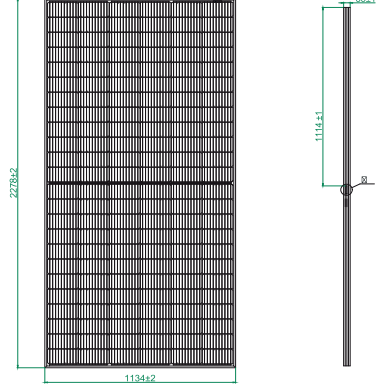
30 YIL Lineer Performans Garantisi



ELNSM72M-HC-HV-N Serisi

ELEKTRİKSEL SPESİFİKASYONLAR

Modül Tipi	ELNSM72M-HC-HV-N-575		ELNSM72M-HC-HV-N-580		ELNSM72M-HC-HV-N-585		ELNSM72M-HC-HV-N-590	
	STC	NOCT	STC	NOCT	STC	NOCT	STC	NOCT
Maksimum Güç (Pmax)	575Wp	433Wp	580Wp	437Wp	585Wp	441Wp	590Wp	445Wp
Maksimum Güç Gerilimi (Vmp)	43.20V	40.63V	43.40V	40.86V	43.60V	41.05V	43.80V	41.24V
Maksimum Güç Akımı (Imp)	13.32A	10.66A	13.37A	10.70A	13.43A	10.74A	13.49A	10.78A
Açık Devre Gerilimi (Voc)	51.90V	49.31V	52.10V	49.50V	52.30V	49.69V	52.35V	49.88V
Kısa Devre Akımı (Isc)	14.01A	11.21A	14.07A	11.26A	14.13A	11.30A	14.19A	11.35A
STC Modül Verimliliği (%)	22.26%		22.45%		22.65%		22.85%	
Güç Toleransı (W)	(0, +4,99 W)							
Maksimum Sistem Gerilimi	1500V DC							
Maksimum Seri Sigorta Değeri	25 A							
* Ölçüm Toleransı +/- 3%								
STC: Işınım 1000W/m ² , Panel Sıcaklığı 25°C, AM=1.5								
NOCT: Işınım 800W/m ² , Ortam Sıcaklığı 20°C, AM=1.5, Rüzgar Hızı 1m/s								



SICAKLIK KARAKTERİSTİKLERİ

Pmax Sıcaklık Katsayısı	-0.29 %/°C
Voc Sıcaklık Katsayısı	-0.25 %/°C
Isc Sıcaklık Katsayısı	+0.046 %/°C
İşletme Sıcaklığı	-40 ~ +85 °C
Nominal Çalışma Hücre Sıcaklığı (NOCT)	45 ± 2 °C

MEKANİK SPESİFİKASYONLAR

Dış Boyutlar	2279 x 1134 x 35 mm
Ağırlık	27 kg
Solar Hücreler	Topcon (144 adet)
Cam	3.2 mm AR kaplamalı temperli cam, düşük demir
Çerçeve	Eloksallı Alüminyum Alaşım
Bağlantı Kutusu	IP68,3 diyetlu
Çıkış Kabloları*	4.0 mm ² , 350mm(+)/350mm(-) veya özelleştirilmiş uzunluk.
Mekanik Dayanım	Ön taraf 5400Pa / Arka taraf 2400Pa

* Çıkış kablo uzunlukları sipariş aşamasında belirtilmelidir.

PAKETLEME

	2279x1134 x 35 mm	
Konteyner	20'GP	40'HQ
Bir palettteki adet sayısı	31+4*	31
Bir konteynerdeki palet sayısı	4	22
Bir konteynerdeki adet sayısı	124	682

* Palet başına 31+4 adet sadece konteyner taşımacılığına uygun özel bir paketlenmiştir.

ELIN A.Ş. katalogdaki teknik özellikler ve tasarım verilerini önceden bildirimde bulunmaksızın değiştirme hakkını saklı tutar.
Türk Malıdır.

I-V EĞRİSİ

I-V Curve

